

? LE MÉCÉNAT, C'EST QUOI EXACTEMENT

Le mécénat est un soutien matériel (en numéraire, en nature, ou en compétence) à une oeuvre ou une personne pour l'exercice d'activités présentant un intérêt général.

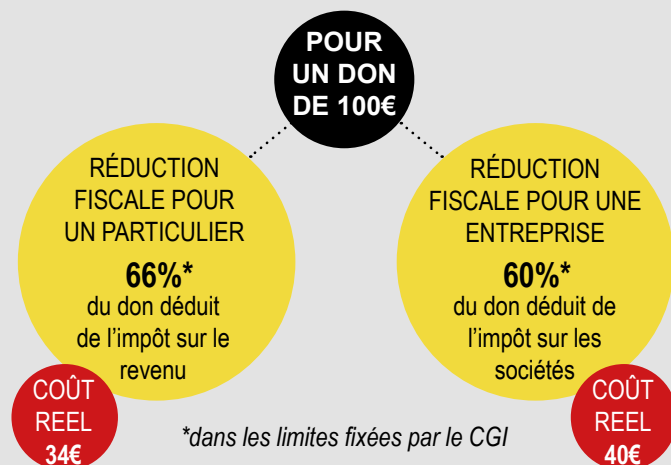
◆ Le bénéficiaire doit être un organisme d'intérêt général

- L'activité est non lucrative et non concurrentielle.
- La gestion est désintéressée.
- L'activité ne profite pas à un cercle restreint de personnes.
- Son projet revêt un caractère philanthropique, éducatif, scientifique, social, humanitaire, sportif, familial, culturel ou concourant à la mise en valeur du patrimoine artistique, à la défense de l'environnement naturel ou à la diffusion de la culture, de la langue ou des connaissances scientifiques françaises.

MÉCÉNAT ≠ PARTENARIAT

Dans le cadre du mécénat un don s'effectue **sans contrepartie** directe de la part du bénéficiaire.

◆ Réduction d'impôt



fondation-nit@univ-lorraine.fr

03 72 74 07 17

Fondation NIT - Université de Lorraine

Site du Montet

Rue du Doyen Roubault

54500 Vandoeuvre-lès-Nancy

Découvrez
le fonctionnement et la mission
de la fondation
de l'Université de Lorraine

Suivez-nous sur nos réseaux sociaux :

 @Fondation_NIT

 Fondation NIT - Université de Lorraine

 @Fondation_NIT

Pour soutenir ou obtenir plus d'informations
sur la fondation :

fondation-nit.univ-lorraine.fr



fondation-nit.univ-lorraine.fr

QUI SOMMES NOUS ?

La Fondation NIT est une fondation universitaire créée en 2011. Sa mission est de collecter des dons et des legs auprès des entreprises et des particuliers pour financer des projets de l'Université de Lorraine (UL) avec une forte connotation sociétale.

La fondation a collecté plus de 3,2 millions d'euros depuis son origine et plus de 95% de ces sommes ont été reversées aux entités de recherche ou aux composantes de formation.

OFFRE DE SERVICE

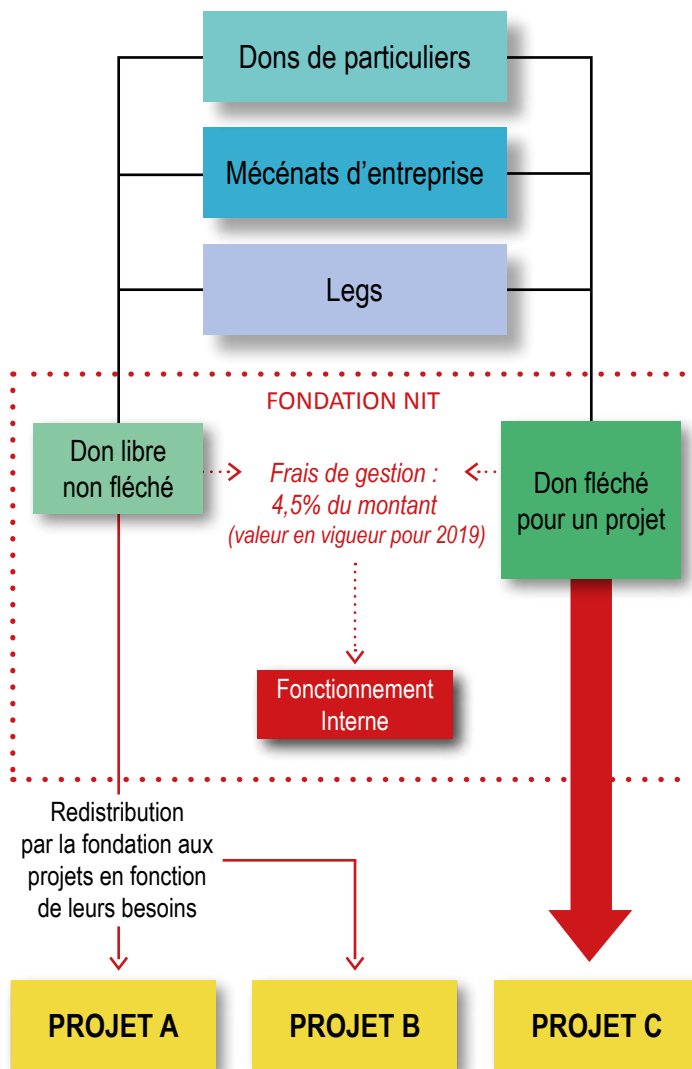
- La rédaction et la négociation des conventions de mécénats
- Le suivi des accords et l'encaissement des fonds (en lien avec l'agence comptable)
- La gestion des fonds et leur reversement vers les entités gestionnaires déduction faite des frais de gestion
- Le suivi de l'émission des reçus fiscaux en lien avec l'agence comptable
- La communication institutionnelle de la fondation et des projets qu'elle accompagne
- L'accès au dispositif de « don en ligne »

EN COMPLÉMENT

La fondation peut proposer :

- Des conseils méthodologiques au porteur pour construire la présentation marketing du projet
- L'accompagnement et le conseil au porteur dans la levée de fonds et dans les négociations avec les mécènes

NOTRE FONCTIONNEMENT



Les bénéficiaires des fonds s'engagent à :

- Utiliser les fonds pour le projet soutenu et dans le cadre de l'intérêt général en respectant les règles de gestion de l'établissement
- Ne pas accorder de contrepartie au mécène
- Transmettre chaque année, un bilan d'activité des projets soutenus à la fondation

NOS ACTIONS

La fondation intervient sur 3 axes :



Société

Financer des programmes de recherche et formation à travers des chaires, des projets d'excellences et l'innovation pédagogique



Territoire

Développer l'attractivité et le rayonnement de notre territoire notamment en soutenant l'entrepreneuriat étudiant, la culture technique et industrielle et l'insertion professionnelle des jeunes docteurs



Social

Favoriser la réussite de tous les étudiants, accompagner la mission handicap

Retrouvez plus d'informations sur les projets soutenus sur notre site internet :
fondation-nit.univ-lorraine.fr